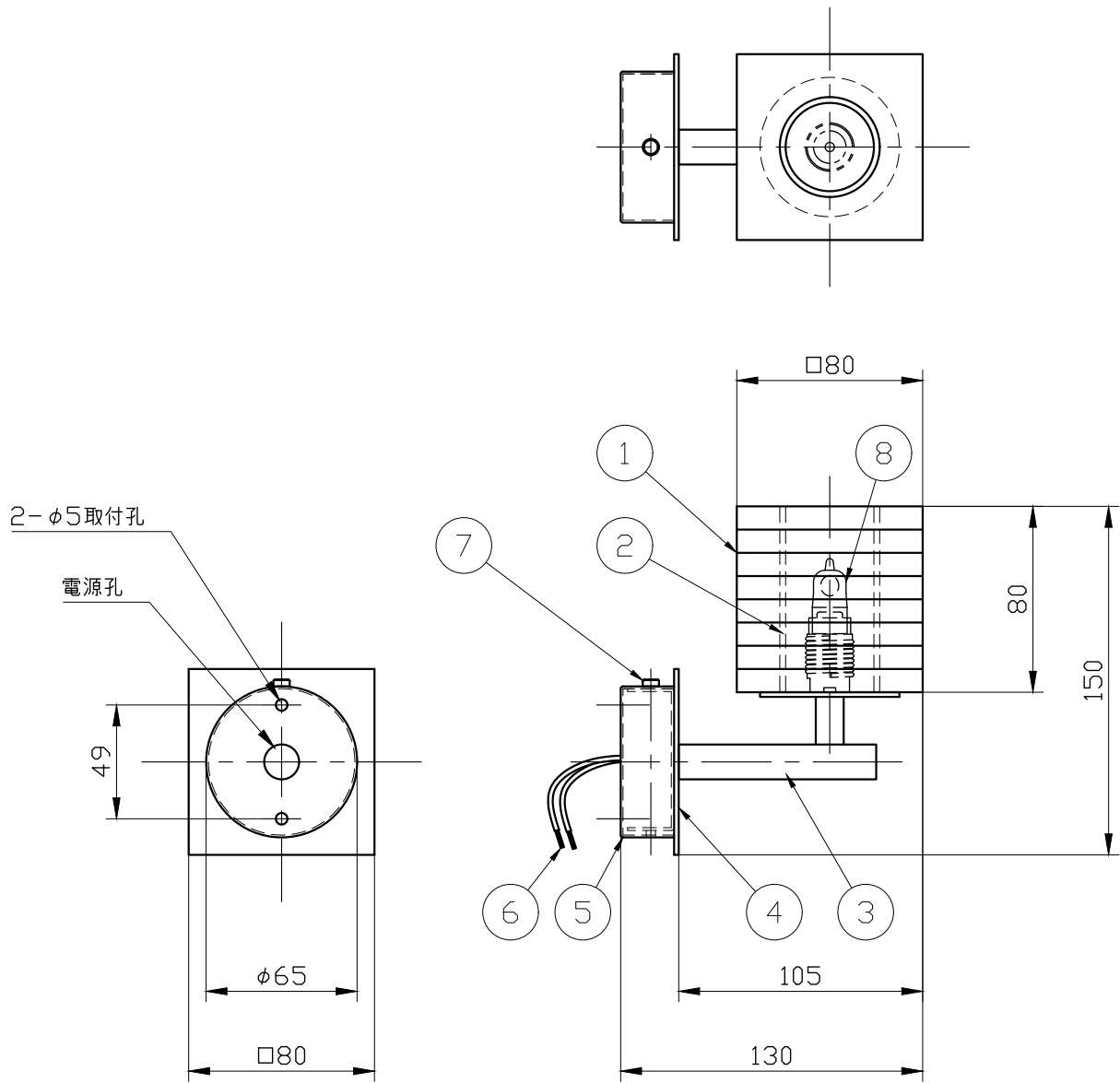


※制作上の都合により仕様を変更することがあります。



警告 注意

火災のおそれ有り

- 可燃物をかぶせたり近づけての使用禁止。
- 指定以外のランプ使用禁止。

やけどのおそれ有り

- 点灯中は、ガラス・金属枠にさわらないで下さい。
- ※一般の方の工事は、法律で禁止されてます。

※取付部の下地補強を必ず行ってください。

※消灯直後のランプは高温になっています。

しばらく時間をおいてから、ランプを交換してください。

ランプは素手で交換しないでください。

10					
9					
8	ランプ			1	G9
7	固定ネジ		metal	1	
6	電源線			2	
5	スタッド		metal	1	chrome
4	フランジプレート		metal	1	chrome
3	アーム		metal	1	chrome
2	ソケットカバー		glass	1	消し
1	ガラスカバー		glass	8	extraclear
記号	部品名	部品番号	材質	数量	仕上

特記	MAX40w	件名	
ランプ	ハロピン(G9)40w X1	品名	□tto x □tto wall A(ブラケット)
器具重量	約1.3kg	品番	
	LED電球交換可(別売)		
		